

Paineis de parede:



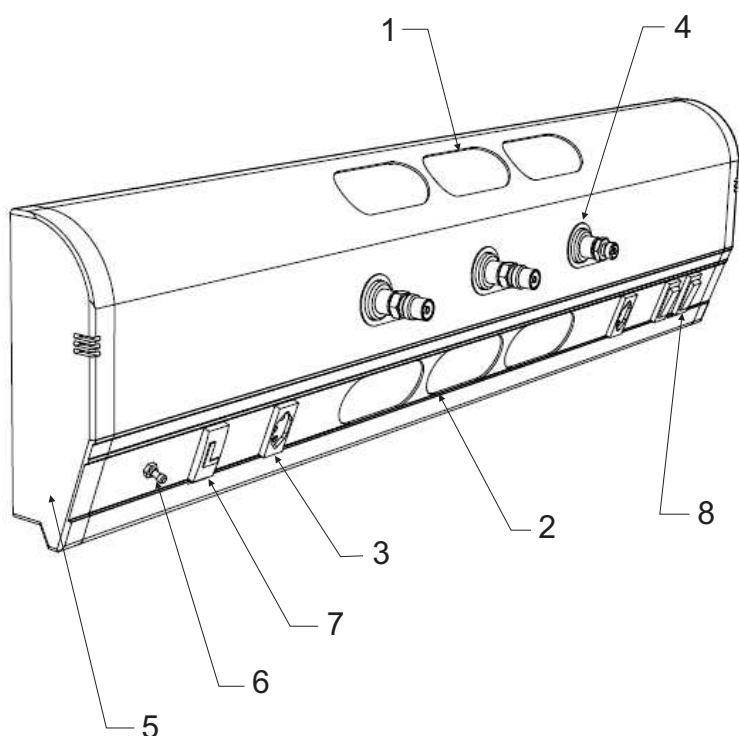
APRESENTAÇÃO

Os painéis de parede funcionam como um centro modular de monitoramento para UTI, Centros Cirúrgicos, Enfermarias e Apartamentos, de fácil limpeza e adaptável de acordo com as necessidades do cliente.

A linha de painéis de parede da RWR foi desenvolvida visando facilitar a organização do ambiente de trabalho. Fabricados em materiais resistentes e de fácil limpeza aliam funcionalidade, design e assepsia.

CONHEÇA O SEU PAINEL

Painel Arpa



O Painel é composto basicamente pelos seguintes componentes, mas a disposição no painel podem variar de acordo com a configuração escolhida pelo cliente.

- 1 - Luminária indireta
- 2 - Luminária direta
- 3 - Pontos elétricos
- 4 - Ponto de gás
- 5 - Lateral de acabamento
- 6 - Ponto equipotencial
- 7 - Rede lógica
- 8 - Interruptor de luz direta e indireta

CARACTERÍSTICAS TÉCNICAS

Projetado de acordo com as normas ABNT.

Divisão Interna de gases e elétrica conforme norma NBR 12188.

Fabricado em perfil de alumínio extrudado.

Fácil manuseio e assepsia.

Tubulação interna em mangueira de nylon com correspondência de cor para cada gás.

Pressão de trabalho 4-8 Kgf/cm² (392-785 Kpa)

PRINCIPIO DE FUNCIONAMENTO E INDICAÇÕES DE USO

Os painéis RWR destinam-se a distribuir a rede elétrica e /ou de gases do local em pontos para apoiar os acessórios, equipamentos e auxiliares em diversos ambientes. As principais áreas de aplicação destes equipamentos são: beira de leito, centro cirúrgico, ambulatórios, recuperação pós-anestésica e UTI.

A rede de gás e/ou elétrica do ambiente é conectada ao painel e através de tubos, é dividida em pontos de acordo com a necessidade do usuário. Suportes são incorporados aos painéis para permitir o apoio de acessórios.

INSTRUÇÕES DE USO E MANUSEIO

Antes de iniciar o uso verifique o estado de conservação das conexões e se não há materiais obstruindo a rosca.

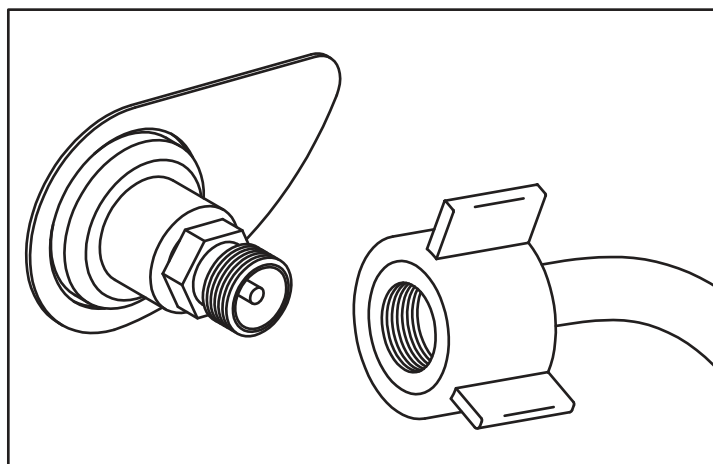
Pontos de gases

Antes de conectar os equipamentos verifique as condições das conexões e se os mesmos estão desobstruídos.

Para conectar o equipamento basta rosquear a conexão fêmea na conexão do gás correspondente.

As conexões são fabricados conforme NBR11.906 com rosca diferente para cada gás evitando assim troca de conexões.

Não puxe os equipamentos para retirar-los das conexões sobre o risco de danos ao painel, para soltar basta desrosquear as conexões.



PRECAUÇÕES, CUIDADOS E ADVERTÊNCIAS:

Cuidados a serem observados para utilização dos Painéis.

Antes de transferir o paciente para o local verificar se o painel disponibiliza as conexões necessárias para os procedimentos a serem executados.

Verificar se as conexões disponíveis estão devidamente identificadas e estão em perfeito estado de conservação.

Testar as conexões anteriormente a sua utilização a fim de minimizar qualquer mau funcionamento durante o procedimento específico.

Somente utilizar manômetros compatíveis com a pressão desejada.

O painel somente deve ser utilizado por pessoal técnico devidamente treinado para tal e familiarizado com as rotinas médicas.

Não use óleo.

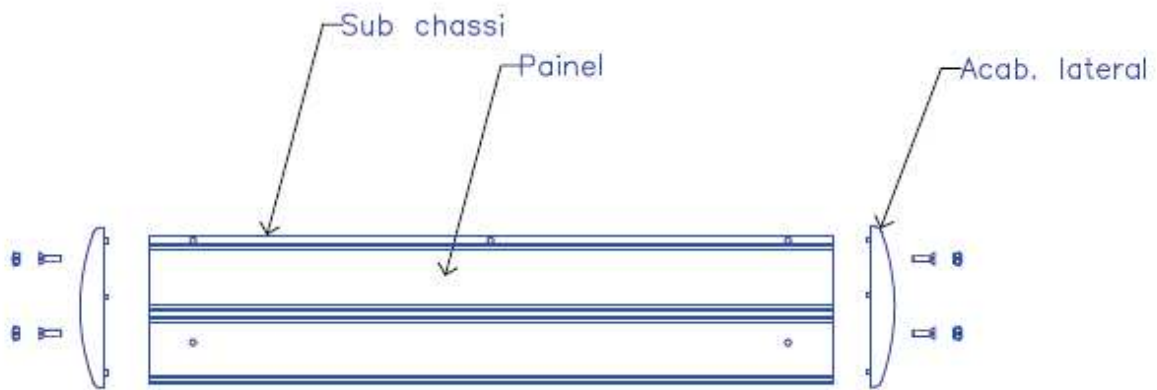
Se houverem dúvidas quanto ao uso e manutenção, que não possam ser solucionados pelas Instruções de Uso, entrar em contato com a RWR Ind. E Com. Equip. Hosp. Ltda.

INSTALAÇÃO E MONTAGEM

Para instalação dos painéis seguir os seguintes passos

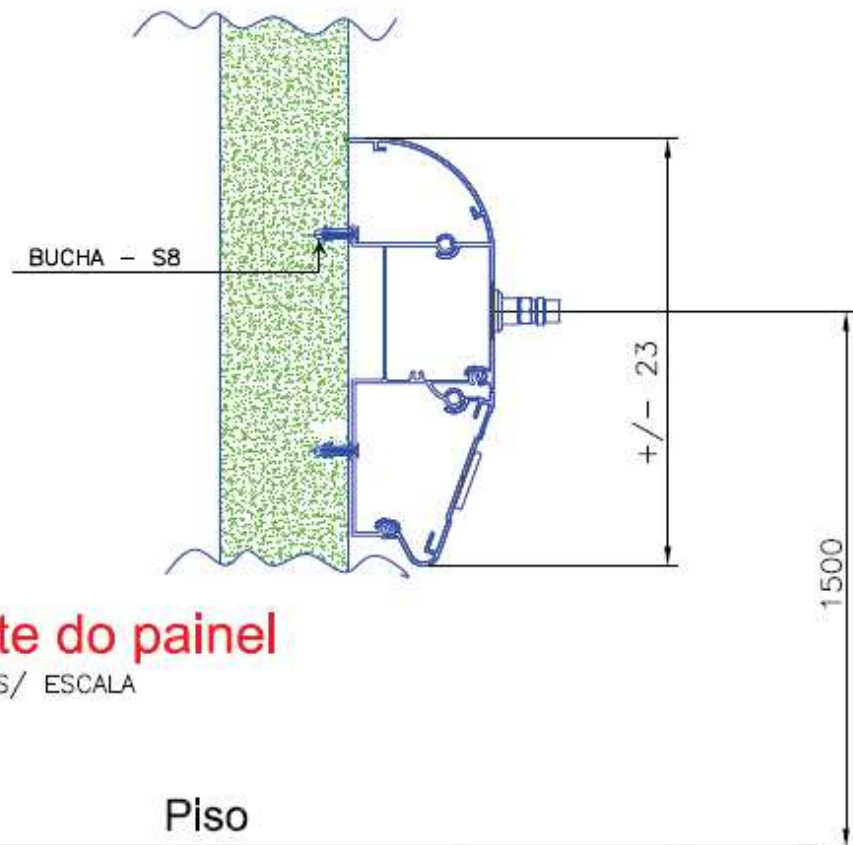
- Antes de instalar verifique se as redes de gás e elétrica estão desligadas.
- Verifique se os gases e o restante das ligações estão disponíveis para a instalação.
- Fure a parede e utilize o tipo de bucha e parafuso mais adequados a sua parede.
- Ligue os gases e elétrica a seus respectivos pontos.
- Ligue a iluminação se existir.
- Antes de fechar o painel verifique se as tomadas e gases estão ligados corretamente e sem inversão
- Testar todas as funções a fim de verificar se existe algum tipo de obstruções na canalização para a instalação hidráulica e de gases.
- Testar todas as conexões elétricas e verificar se a voltagem e aterramento, ou outra característica específica, estão de acordo como o desejado.

- 1-Fixar o chassi deixando 5mm de cada lado menor em relação ao comprimento do painel.
- 2-Fixar o chassi com bucha e parafuso S8.
- 3-Observar as cores das mangueiras que correspondem a conexão dos gases na parede (amarela Ar, verde Oxigênio, azul oxido nitroso e branco Vácuo).
- 4-Após a montagem dos pontos de gases e elétrica, encaixar o painel no sub chassi e fixar as laterais de acabamento com parafuso e tampão.



Vista frontal para fixação do painel

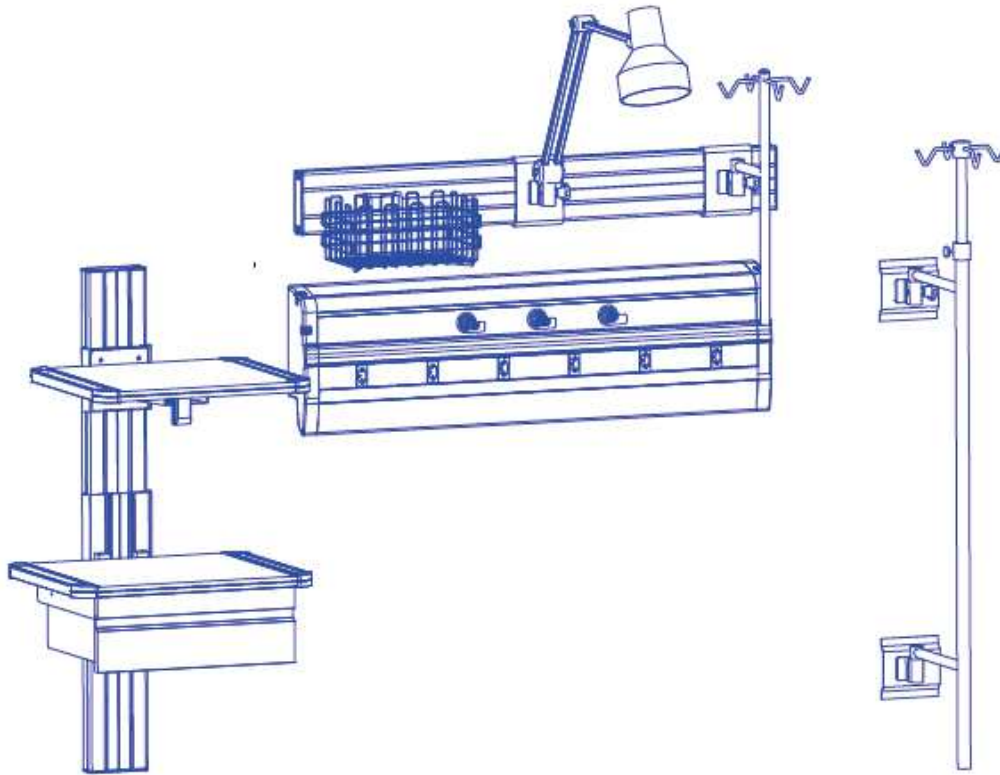
S/ ESCALA



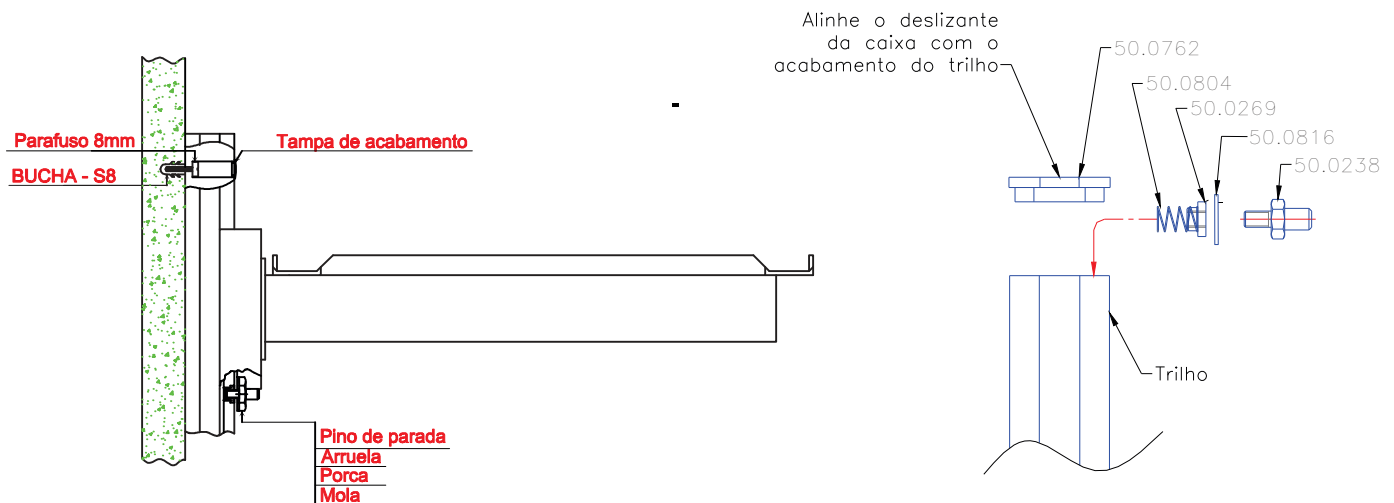
Corte do painel

S/ ESCALA

Disposição de montagem dos acessórios.



Vista lateral do trilho para fixação na parede.



Instrução de montagem dos acessórios

Monte o trilho na parede conforme desenho acima.

Montagem vertical:

O processo é semelhante a do horizontal, sendo que os pinos de parada devem ficar posicionado no local desejado antes de montar o acessório,

Após a montagem pode ser ajustada a altura dos acessórios utilizando uma chave de boca 1/2" nos pinos de parada. Nota ajustar um pino de cada vez para evitar a queda do acessório.

Montagem horizontal:

A instalação é muito simples, basta encaixar o suporte deslizante do acessório no trilho.

Após a montagem dos acessórios monte o pino de parada nas duas extremidade do trilho conforme detalhe acima, em seguida monte o acabamento nas duas extremidade do trilho.

Manutenção

Verifique anualmente as condições das instalações de gases e elétricas.

Em caso de vazamento da tubulação feche o respectivo gás e substitua a tubulação.

Sempre que for efetuado repara nas instalações de gases e elétricas recomenda-se que seja feita a verificação de vazamentos e se os gases e elétrica condizem com seu respectivos pontos

Caso não sane o problema entre em contato com a assistência técnica RWR.

Limpeza

O Painel deve ser limpo utilizando água e sabão neutro embebido em pano e sem que este tenha excesso desta solução.

Um cuidado específico deve ser observado a fim de que não ocorra a introdução de líquidos nas conexões elétricas.

Em áreas críticas, onde for necessária uma limpeza mais enérgica e/ou assepsia do painel utilizar produtos normalmente utilizados nas rotinas de limpeza e assepsia.

Secar cuidadosamente o painel após os procedimentos de limpeza.

Cuidados Especiais

Este equipamento é para uso médico-hospitalar exclusivamente, não utilizar para nenhum outro destino.

A não-observação destas precauções será considerada como mau uso do equipamento.

Antes de conectar a aparatologia de gases médicos no painel, verifique os seguintes pontos:

- Os pontos de gás devem estar devidamente conectados.
- Devem estar adequadamente limpos e secos.
- Devem estar totalmente livres de gorduras e óleos. A mínima presença dos mesmos aumenta o risco da segurança de operação, podendo chegar a explosões ou degradação.
- Verificar se não há obstruções nos encaixes.
- Conectar a aparatologia e verificar se não apresenta nenhuma dificuldade dado que cada rosca está perfeitamente diferenciada por medida e cor, sendo impossível a inserção de um aparato no local indevido.

A instalação deverá ser realizada apenas por autorizada do fabricante para garantir a inexistência de vazamentos ou fuga de corrente elétrica.

Verifique o perfeito estado de tomadas elétricas e de gases, componentes de desgaste normal, que deverão ser trocadas periodicamente.